

LUMIÈRE NOIRE

Que diriez-vous d'un tête-à-tête
avec une œuvre d'art...



... dans le noir ?

ALE
XIS



REN
ARD

Gabrielle Lesage Art +

LUMIÈRE NOIRE

10 juin – 22 juillet 2021

~~EXPOSITION~~
EXPÉRIENCE
IMMERSIVE

ALEXIS RENARD

en partenariat avec

Gabrielle Lesage Art +

LUMIÈRE NOIRE

FERMEZ LES YEUX

et imaginez que vous êtes le premier à entrer dans ce lieu.

La porte n'a jamais été ouverte, le sol n'a jamais été foulé, aucun souffle n'a effleuré les parois des murs, aucun regard ne s'est encore posé sur ce que vous allez découvrir ...

Vous êtes descendu le long d'un escalier sombre et étroit, avez quitté le tumulte de la ville, éteint votre téléphone portable. Vous ne savez pas ce qui vous attend en bas.

Il fait noir, et vous êtes seulement équipé d'une LAMPE DE POCHE à pile...

... faible, la pile.

LUMIÈRE NOIRE vous propose
une VISITE IMMERSIVE

où vous serez l'aventurier, le découvreur de ces merveilles, guidé par les voix, les musiques et les poèmes des temps anciens.

On utilise à foison l'expression

« voir l'art autrement »

alors que l'on nous propose toujours la même chose : un objet, seul, sur un socle, dans un cadre ou une vitrine, sur un fond uni, éclairé par un spot. L'objet s'offre à nous trop facilement, il a perdu tout son mystère, toute sa magie.

LUMIÈRE NOIRE



En 2021,
la **Galerie Alexis Renard**
en partenariat avec
Gabrielle Lesage Art +

vous propose de vivre
une nouvelle

**EXPÉRIENCE
INÉDITE:**

plonger dans son exposition
qui aura lieu ...

DANS LE NOIR.

À l'occasion de la sortie du
NOUVEAU CATALOGUE
de la galerie, et dans la
continuité de ce qu'ils
avaient amorcé en 2020 en
vous faisant découvrir une
peinture indienne du XVIIIe
siècle par les cinq sens,

Alexis Renard
et Gabrielle Lesage vous
invitent à **aller toujours plus
loin dans votre rapport aux
œuvres** et à changer votre
manière d'appréhender les
objets en **changeant
votre manière de voir.**

LUMIÈRE NOIRE

INFORMATIONS PRATIQUES

10 juin – 22 juillet 2021

Galerie Alexis Renard
5 rue des deux ponts
75004 Paris

La crise sanitaire que nous traversons a été l'occasion de réfléchir à la conception originale de cette exposition, qui s'adapte à ce nouveau contexte tout en essayant d'en tirer le meilleur parti possible.

Les visites se font à 2 personnes maximum,
dans le respect des règles sanitaires.

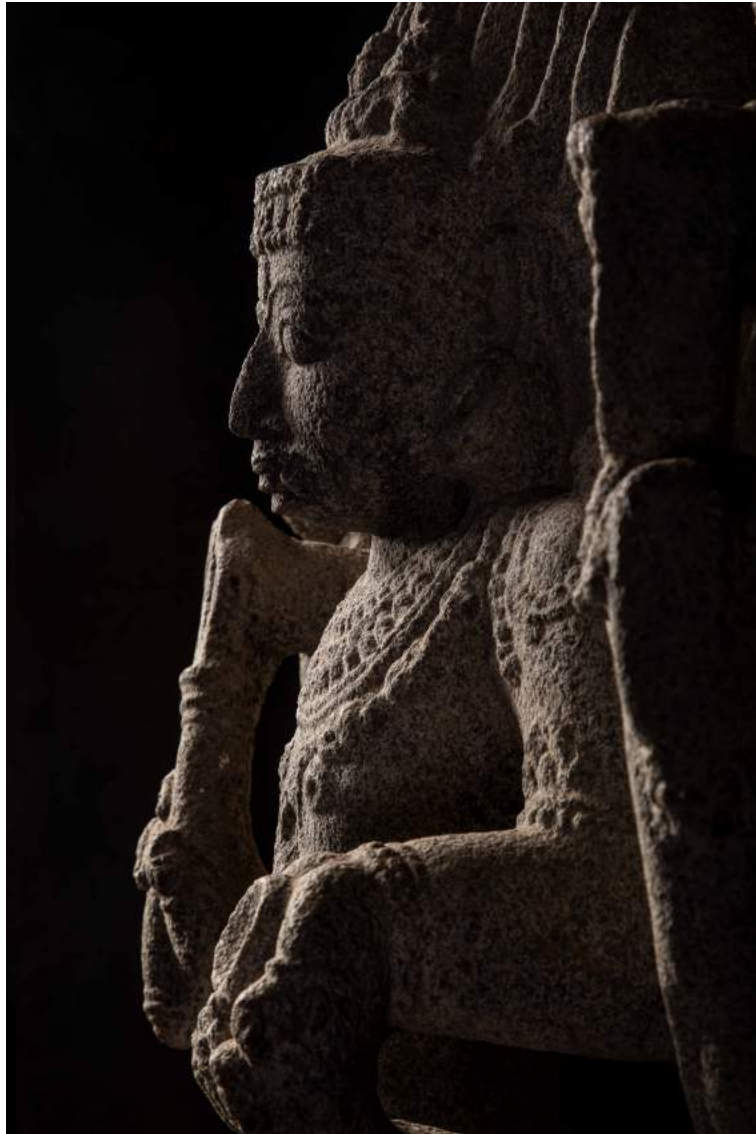
Visite en autonomie – 2 personnes par séance

Séance : environ 30 minutes (prévoir 1h en tout)

Gratuit

SUR RÉSERVATION : 01 44 07 33 02 / courrier@alexisrenard.com

LUMIÈRE NOIRE



Sculpture monumentale de Bhairava en granit (détail)
Inde du Sud, Probablement Tamil Nadu, XIII - XIVe siècle
Haut. 92 ; Larg. 57 cm
Provenance : Ancienne collection Vérité, acquis dans les années 1950-1960

Il incarne celui qui détruit la peur, qui est au-delà de la peur.

À la lueur de votre lampe, vous ferez face aux crocs acérés du terrible Bhairava, sculpture monumentale du Sud de l'Inde, datée du XIII - XIVe siècle. Le puissant Bhairava est une forme féroce du dieu Shiva. Il est représenté nu, uniquement paré de nombreux bijoux et d'un long collier constitué de têtes coupées. Son visage farouche, encadré de cheveux paraissant des flammes, est marqué par des dents acérées pour repousser les ennemis.

LUMIÈRE NOIRE



Scène de chasse nocturne
Pigments polychromes et or sur papier
Inde, Moghol provincial, probablement Awadh, fin du XVIIIe siècle
Page : 30 x 20 cm / Miniature : 20 x 13 cm

Plongés dans le noir, cette scène nocturne parsemée d'or s'illuminera sous vos yeux, et vous accompagnerez ce couple de Bhils lors d'une expédition de chasse dans la région du Deccan, en Inde centrale.

Vous voyagez dans l'univers sensible et éclatant de la miniature indienne.

LUMIÈRE NOIRE



Épisode du *Mahabharata* - *Le roi Dhritarashtra endormi* (détail)
Pigments et or sur papier
Inde, Kangra, 1810 – 1820
33 x 47,5 cm

Cette nuit, la cour du roi aveugle Dhritarashtra s'active.

De multiples personnages, torches à la main, se réunissent sur la terrasse du palais. Les yeux bandés, son épouse la belle Gandhari, décida de vivre privée de la vue comme son mari, pour partager ses souffrances.

Grâce à cette belle peinture, associée à l'artiste Purkhu de Kangra, vous plongerez dans cet épisode du *Mahabharata*, grande épopée fondatrice de l'hindouisme. Signifiant littéralement « La Grande Histoire des Bharata », ce texte aurait été écrit de la main du dieu à tête d'éléphant, Ganesh, sous la dictée du sage Vyasa.

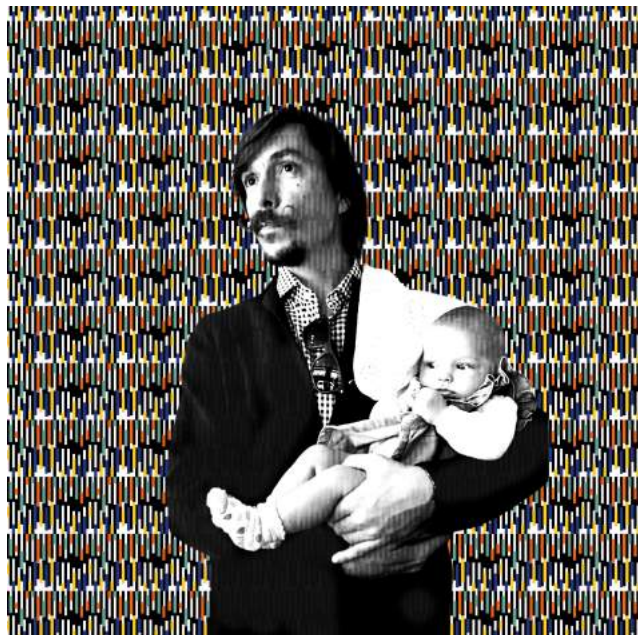
LUMIÈRE NOIRE

Passionné depuis plus de 20 ans par les arts d'Orient, et plus particulièrement par les arts de l'Islam et de l'Inde, Alexis Renard est un expert et marchand reconnu dans ce domaine, dont la galerie est située au cœur de Paris sur l'île Saint-Louis.

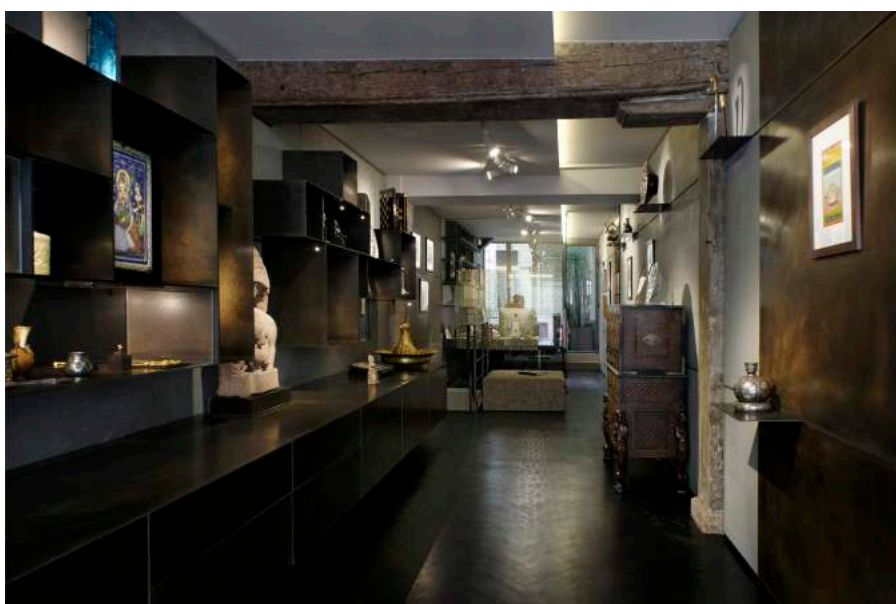
Ses activités sont multiples : achat, vente, expertise d'œuvres d'art et conseil aux collectionneurs. Nombre d'objets sélectionnés par la galerie figurent désormais dans des institutions internationales.

Ses 20 ans d'expérience dans la recherche d'œuvres d'art de haute qualité, pour les collectionneurs privés comme pour les musées, l'ont également amené à publier plus de vingt catalogues d'exposition, et à participer à plus d'une cinquantaine de foires internationales prestigieuses.

Alexis Renard est Membre Expert de la Chambre Nationale des Experts Spécialisés (CNES), Membre du Syndicat National des Antiquaires (SNA), commissaire d'exposition et conférencier.



Aujourd'hui, dans l'intention toujours plus vive de partager sa passion et de créer des ponts entre l'art ancien et le monde contemporain, la galerie développe un département **CULTURAL CONTENT**



au travers de nouveaux projets de création de contenus culturels :

**VISITES
SENSORIELLES**

**COMMISSARIAT
D'EXPOSITION**

PODCASTS

LUMIÈRE NOIRE



Gabrielle Lesage est diplômée de l'École du Louvre et a travaillé pendant cinq ans au sein de la Galerie Alexis Renard avant de créer son activité de guide-conférencière à Quimper.

Au Musée des Beaux-Arts de la ville, pour la Maison du Patrimoine et l'Office de Tourisme, elle a créé des visites originales destinées à faire découvrir l'histoire de l'art et de l'architecture à tous les types de publics : visites sensorielles, visites nocturnes, balades contées, chasses au trésor...

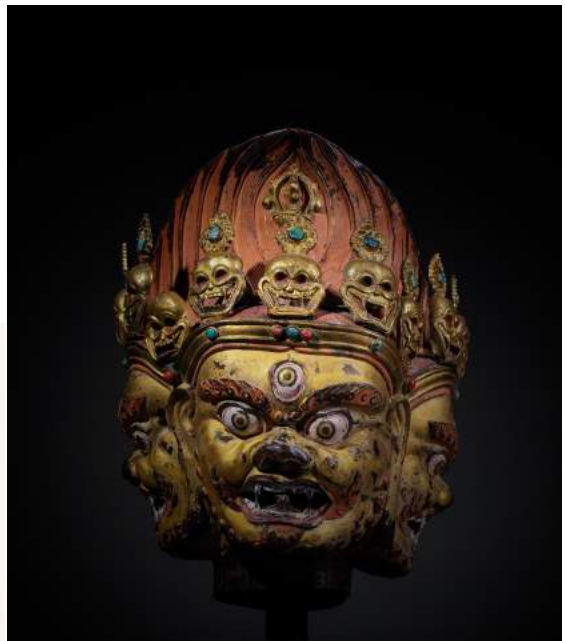
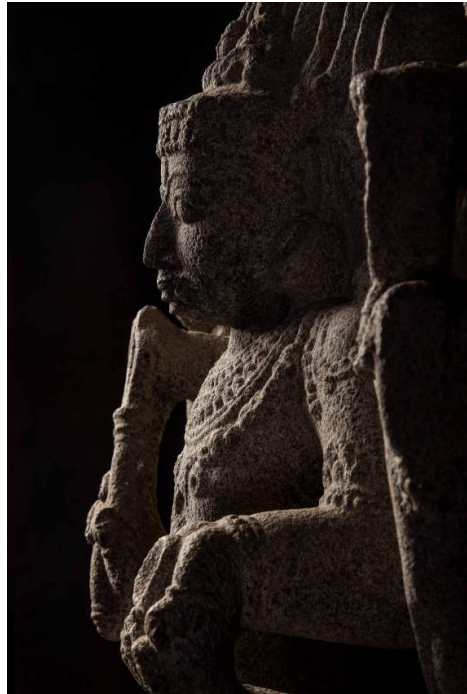
Aujourd'hui basée à Pêrigueux, Gabrielle Lesage développe toujours des concepts de visites atypiques : une visite sensorielle pour la Galerie Alexis Renard en 2020, une carte participative pour localiser et répertorier les oeuvres de street art dans Quimper, la création d'une Box Escapade Game*, destinée à faire découvrir le centre historique de Quimper en toute autonomie, sous fond d'enquête policière à résoudre.

Active sur les réseaux sociaux, Gabrielle Lesage alimente un blog sur son site internet où elle fait partager son amour pour le patrimoine.

Cette exposition originale à la Galerie Alexis Renard est un retour aux sources et l'occasion de faire le lien entre ses deux passions : le marché de l'art et la médiation culturelle.

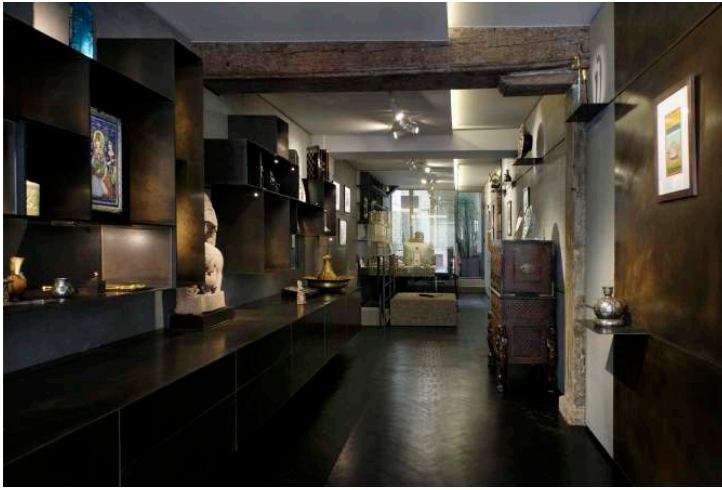
LUMIÈRE NOIRE

VISUELS DISPONIBLES POUR LA PRESSE



LUMIÈRE NOIRE

VISUELS DISPONIBLES POUR LA PRESSE





CONTACT

Gabrielle Lesage Art+
contact@gl-artplus.com
www.gl-artplus.com
+33 (0)6 23 68 24 24

Alexis Renard
5 rue des deux ponts
75004 Paris
+33 6 80 37 74 00
courrier@alexisrenard.com
www.alexisrenard.com